

Les 2A - FICHE TECHNIQUE

CONTACTS

Artistes : Alice MORTAGNE
Portable 06 80 54 44 43
Email : alice.mortagne@gmail.com

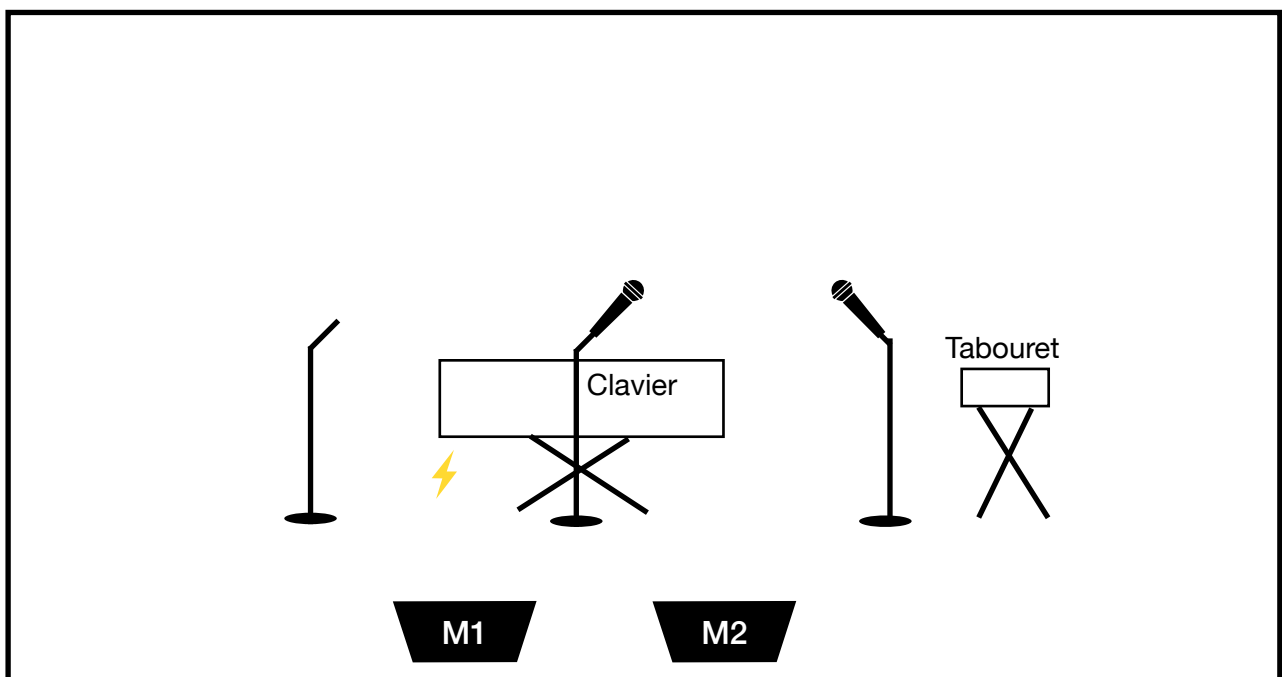
Eclairagiste : Jean-Christophe BACCONNIER
E.mail : jcribac@yahoo.fr
Portable : +33 6 70 94 63 86

Temps de montage : 1 service montage, 1h30 de balance, 1h de répétition si pré-implantation lumière, son.

Durée du spectacle : 1h15

Dispositif scénique :

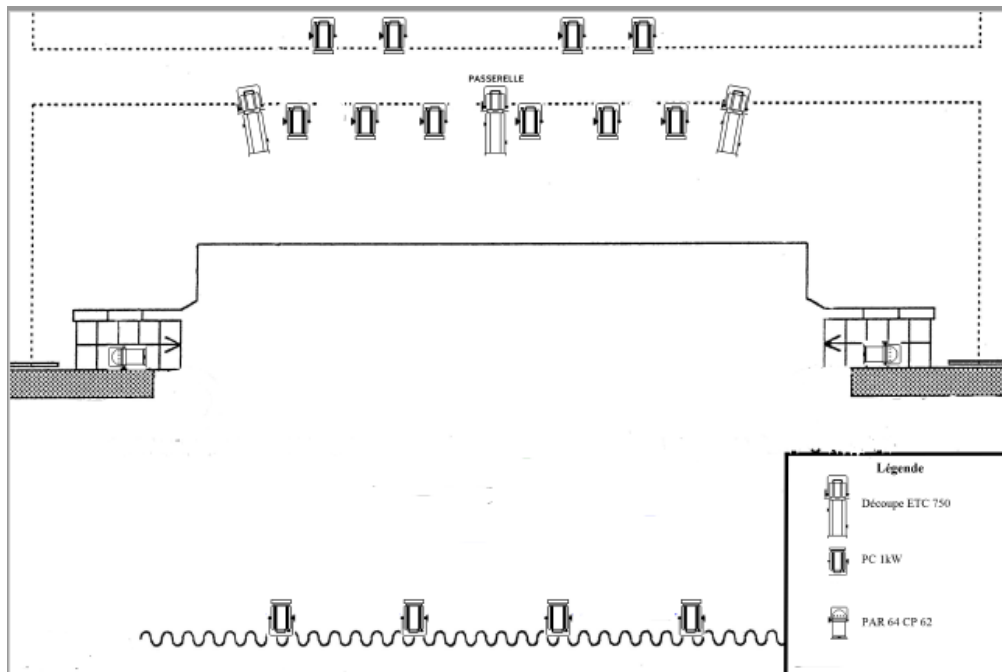
- Ouverture minimum : 6 m
- Profondeur minimum : 4 m
- Pendrillonnage à l'italienne
- Eléments apportés par les 2A : 2 micros type KMS 105 ou SM 58
- 1 lecteur CD (si non fourni)
- Petits accessoires
- **Son et accessoires (à fournir) :**
 - 1 clavier numérique sur grand pied en X (Alice joue debout) type Yamaha YC88, Yamaha P-525, Roland FP-30X ou équivalent
 - 1 console son numérique type QL1 Yamaha
 - 1 façade + sub + amplification
 - 2 retours bains de pied
 - 3 grands pieds de micro
 - 2 DI pour le piano numérique
 - Kit câblage : secteur, micro, HP
 - 1 tabouret haut
 - 1 grand pupitre noir stable



Lumière :

Prévoir un plein feux,
2 ambiances en contre, une chaude, une froide,
une douche au dessus de chaque musicienne.

- L'alimentation électrique du son doit être protégée de celle de la lumière.



Loges :

- Prévoir des loges chauffées pouvant accueillir 2 personnes + une loge pour le technicien.
- Des miroirs bien éclairés devront être à disposition dans la loge artiste ainsi qu'un point d'eau et une douche.
- Prévoir portants, fer et planche à repasser pour les costumes.
- Boissons : eau minérale (pour loges et plateau), Jus de fruit, thé et café chauds en loges sont les bienvenus.

Cette proposition de services devra être discutée avec notre régisseur et peut être modifiée en fonction de l'organisation du travail du lieu d'accueil.

Cette fiche technique fait partie intégrante du contrat